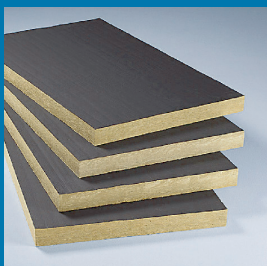
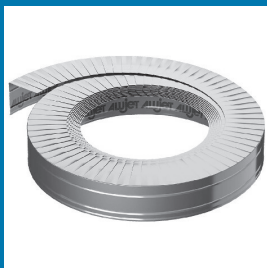
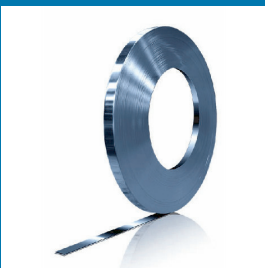
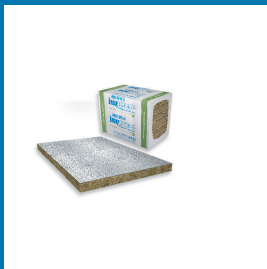


# Lüftung 2023





## Sie erreichen uns wie folgt:

Telefonisch +41 71 663 30 90  
Fax +41 71 663 30 99  
E-Mail [office@indisol.ch](mailto:office@indisol.ch)

Mo - Fr 07:00 - 12:00 und 13:00 - 17:30 Uhr



## Onlineshop

[www.indisol.shop](http://www.indisol.shop)



## Unsere Warenlager

Abholzeiten: 07:00 - 12:00 und 13:00 - 17:00 Uhr

### Hauptlager

Ara-Strasse 11, 8274 Tägerwilen

### Aussenlager

Konstanzerstrasse 60, 8274 Tägerwilen

### Winterthur

Zürcherstrasse 254, 8406 Winterthur



## Familienunternehmen

Als Schweizer Familienunternehmen mit einer 30-jährigen Geschichte verfügen wir über langjährige Tradition, gelebte Werte und gewachsenenes Know-how - Darauf sind wir stolz und dankbar zugleich.

<b>Mineralwolle</b>	<b>5 - 14</b>
---------------------	---------------

<b>Brandschutz</b>	<b>15 - 20</b>
--------------------	----------------

<b>Montage Zubehör Allgemein</b>	<b>21 - 24</b>
----------------------------------	----------------

<b>Montage Zubehör Lüftung</b>	<b>25 - 36</b>
--------------------------------	----------------

<b>Klebebänder / Bandagen</b>	<b>37 - 38</b>
-------------------------------	----------------

<b>Ummantelungen</b>	<b>39 - 45</b>
----------------------	----------------

<b>Werkzeuge</b>	<b>46 - 49</b>
------------------	----------------

<b>Stichwortverzeichnis / AGB / Diverses</b>	<b>50</b>
--	-----------

## A

ALU Endmanschetten Blank	24
ALU Endmanschetten Farbig	23
ALU Endmanschetten Schwarz	24
ALU Kappenband einseitig schwarz	23
Aluminium Blechmantel	42
Arbeits tasche Isoleure	48

## B

Bleischere und Scheren	47
Bleischrauben verzinkt & Inox	22
Blindnieten ALU-Stahl	22
Blindnieten INOX-INOX	22
Bolzenschweisssgerät GS 100 accu+ & Zubehör	26

## C

Clavu-Fix Selbstklebestifte	30
Clavu-Hot Clip Sicherungsscheiben	31
Clavu-Por gelochter Grundplatte	30
Clavu-Top Schutzkappen	33
Clip-Pin Teller-Schweis-Stift doppelt isoliert	29
Clip-Pin Teller-Schweis-Stift isoliert schwarz	29

## D

Drahtgeflecht Inox	26
--------------------	----

## E

EKA FOL PVC Bogen GWS 90°	44
EKA FOL PVC-Bogen 90° S EURO schwarz/weiss	44

## F

Flumroc Brandschutzmatte FMI 500 FP	18
Flumroc Brandschutzmatte FMI-500 ALU	12
Flumroc Conlit DRP	20
Flumroc Conlit Ductboard EI 30 LW	18
Flumroc Conlit Ductboard EI 60 LW	19
Flumroc Conlit Ductboard EI 90	19
Flumroc Conlit FPS	20
Flumroc Conlit Fix	19
Flumroc Dämmplatte 341	12
Flumroc Dämmplatte T42	14

## G

Greifzirkel	47
-------------	----

## I

Isoliermesser und Butterroller	48
--------------------------------	----

## K

Kappenschlösser	23
Knauf Drahtnetzmatte Power-Tek WM 640 GGN	10
Knauf Filzstreifen Sound-teK FM 140	12
Knauf Fire-teK EI 30 BD 908 ALU	16
Knauf Fire-teK EI 60 BD 912 ALU	16
Knauf Fire-teK RUND WM 908 GGA	16
Knauf Lamellenmatte Thermo-teK LM PRO Alu	11
Knauf Steinwolle-Matte Power-teK FM 660 ALU	11
Knauf Thermo-teK BD 60 AluR	6
Knauf Thermo-teK BD 80 AluR	6

## P

Pin sel	48
---------	----

## R

Reinaluminium Klebeband Glatt AWX Coroplast 1510	38
Reinaluminium Klebeband Glatt Coroplast 1560 AWX	38
Reinaluminium Klebeband Glatt Schwarz (Ergotape)	38
Rollenblech ALU glatt H14 AW-3003	40
Rollenblech ALU stucco H14 AW-1050	40
Rollenblech INOX 1.4301 2D	40

## S

Sebald EKAPLAST Bogen 90° halogenfrei	45
Spitzzirkel	47
Starlock Schutzkappen	36

## W

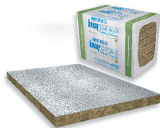
Wedgelock Stifte und Zange	41
----------------------------	----



# 1. Mineralwolle

Knauf Thermo-teK BD 60 AluR

# 02.17.065



Knauf Thermo-teK BD 60 AluR mit ca. 60 kg/m<sup>3</sup> ist eine Mineralwolle-Dämmplatte mit formaldehydfreiem Bindemittel und einseitige Alu-Kaschierung. Das Produkt wird zum Wärme-, Schall- und Brandschutz im gesamten Bereich der technischen Isolierung eingesetzt.

Technische Eigenschaften (Änderungen vorbehalten)

**Brandverhalten** A1  
**Brandverhaltensgruppe** RF1  
**Anwendungstemperatur** bis +250°C (Aluminiumseite: +80°C)  
**Rohdichte** ca. 60 kg/m<sup>3</sup>  
**Wärmeleitfähigkeit** 0.041 W/mK (50°C)

Weiterführend



84\_TBL:6

Artikel Nr.	Dicke [mm]	Länge [mm]	Breite [mm]	Paket [m <sup>2</sup> ]	Palette [m <sup>2</sup> ]	Preis CHF/m <sup>2</sup>
17260030	30	1000	600	6	96	20.95
17260050	50	1000	600	4.8	57.6	28.85
17260060	60	1000	600	4.8	48	32.90
17260080	80	1000	600	2.4	38.4	41.25
17260100	100	1000	600	2.4	28.8	49.90

119-G2 02.17.085 INLAYS BEFORE 02.17.085 [3pages.pdf] 119/280

# Page 1

test

# Page 2

test

# Page 3

test

\_\_ADD PAGE 6 - INLAY BEFORE

Knauf Thermo-tek BD 80 AluR

# 02.17.085



Knauf Thermo-teK BD 80 AluR mit ca. 80 kg/m<sup>3</sup> ist eine Mineralwolle-Dämmplatte mit formaldehydfreiem Bindemittel und einseitige Alu-Kaschierung. Das Produkt wird zum Wärme-, Schall- und Brandschutz im gesamten Bereich der technischen Isolierung eingesetzt.

Technische Eigenschaften (Änderungen vorbehalten)

Brandverhalten A1  
Brandverhaltensgruppe RF1  
Anwendungstemperatur bis +250°C (Aluminiumseite: +80°C)  
Rohdichte ca. 80 kg/m<sup>3</sup>  
Wärmeleitfähigkeit 0.039 W/mK (50°C)

Weiterführend



Artikel Nr.	Dicke [mm]	Länge [mm]	Breite [mm]	Paket [m <sup>2</sup> ]	Palette [m <sup>2</sup> ]	Preis CHF/m <sup>2</sup>
17280030	30	1000	600	6	96	23.85
17280040	40	1000	600	3.6	72	28.10
17280050	50	1000	600	3.6	57.6	32.90
17280060	60	1000	600	3	48	37.75
17280080	80	1000	600	1.8	36	47.80
17280100	100	1000	600	1.8	28.8	58.60

120-G2 02.30

\_\_H:78

16:57.6

120/280



Knauf Drahtnetzmatte Power-Tek WM 640 GGN

# 02.30

NEW SECTION\_02.30\_ESTIMATED SIZE:93

Drahtnetzmatte mit ca. 80 kg/m<sup>3</sup> sind mit verzinktem Draht auf Drahtnetz ( 20mm x 0.7mm) gesteppte Steinwollmatten für Industrie und Schiffbau.

Anwendungsbereiche

Wärme-, Schall- und Brandschutzisolierung in Krafwerken, Heizwerken und in dem Schiffbau. Bei Konstruktionen wie Klima- und Lüftungskanäle, bei Fernwärmeleitungen, Kraftanlagen, Kesseln, Rohren etc.

Technische Eigenschaften (Änderungen vorbehalten)

Brandverhalten A1  
Brandverhaltensgruppe RF1  
Anwendungstemperatur bis +640°C (Aluminiumseite +80°C)  
Rohdichte ca. 80 kg/m<sup>3</sup>  
Wärmeleitfähigkeit 0.040 W/mK (50°C)

Weiterführend



Artikel Nr.	Dicke [mm]	Breite [mm]	Rolle [m]	Rolle [m <sup>2</sup> ]	Preis CHF/m <sup>2</sup>
30030050	30	500	6	3	22.30
30040050	40	500	5.5	2.75	27.00
30050050	50	500	4	2	30.50
30060050	60	500	3.5	1.75	34.30
30080050	80	500	3	1.5	41.30
30100050	100	500	2.5	1.25	48.40

Auf Anfrage sind auch andere Formate und Raumgewichte lieferbar

220-G2 02.49

\_\_ADD PAGE 2

\_\_H:93

14:50.4

NEW SECTION\_02.49\_ESTIMATED SIZE:90

Knauf Lamellenmatte Thermo-teK LM PRO Alu

# 02.49



Die Knauf Lamellenmatte Thermo-teK LM PRO Alu ist eine Mineralwolle-Lamellenmatte aus einseitig, auf reissfeste glasgitterverstärkte Aluminium-Folie geklebten Mineralwolle-Streifen, die senkrecht zur Auflagefläche stehen. Dadurch ergibt sich eine gute Druckfestigkeit bei gleichzeitig angemessener Flexibilität für gute Verarbeitbarkeit.

Technische Eigenschaften (Änderungen vorbehalten)

**Brandverhalten** A1 bei Dicke  $\geq 30$  mm  
A2-s1,d0 bei Dicken 20 and 25 mm  
**Brandverhaltensgruppe** RF1  
**Anwendungstemperatur** bis  $+250^{\circ}\text{C}$  (Aluminiumseite  $+100^{\circ}\text{C}$ )  
**Rohdichte** ca.  $40\text{ kg/m}^3$   
**Wärmeleitfähigkeit**  $0.044\text{ W/mK}$  ( $50^{\circ}\text{C}$ )



87\_TBL:9

Artikel Nr.	Dicke [mm]	Breite [mm]	Rolle [m]	Rolle [m <sup>2</sup> ]	Palette [m <sup>2</sup> ]	Preis CHF/m <sup>2</sup>
48020100	20	1000	10	10	150	15.00
49025100	25	1000	10	10	150	15.60
49030100	30	1000	8	8	120	17.00
49040100	40	1000	6	6	90	20.85
49050100	50	1000	5	5	75	23.60
49060100	60	1000	4	4	60	26.70
49080100	80	1000	3	3	45	34.15
49100100	100	1000	2.5	2.5	37.5	39.40

134-G2 02.95

\_\_H:93

16:57.6

134/280

4



Knauf Steinwolle-Matte Power-teK FM 660 ALU

# 02.95

NEW SECTION\_02.95\_ESTIMATED SIZE:82

Die Power-teK FM ist eine nicht brennbare Mineralwolle-Matte, die zur Stopf- oder mehrschichtigen Dämmung eingesetzt wird.

Anwendungsbereiche

Füllmaterial für Matratzen, Mehrlagige Rohrsolierung, Schornsteine Das Produkt wird zum Wärme-, Schall- und Brandschutz im gesamten Bereich der technischen Isolierung eingesetzt.

Technische Eigenschaften (Änderungen vorbehalten)

**Brandverhalten** A1  
**Brandverhaltensgruppe** RF1  
**Anwendungstemperatur** bis  $+660^{\circ}\text{C}$  (Aluminiumseite  $+80^{\circ}\text{C}$ )  
**Rohdichte** ca.  $100\text{ kg/m}^3$   
**Wärmeleitfähigkeit**  $0.040\text{ W/mK}$  ( $50^{\circ}\text{C}$ )



187\_TBL:5

Artikel Nr.	Dicke [mm]	Breite [mm]	Rolle [m]	Rolle [m <sup>2</sup> ]	Preis CHF/m <sup>2</sup>
19920030	30	1000	6	6	21.70
19920040	40	1000	5	5	26.40
19920050	50	1000	4	4	31.85
19920080	80	1000	2.5	2.5	47.80

218-G2 03.199

\_\_ADD PAGE 2

\_\_H:77

18:64.8

6

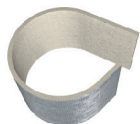
NEW SECTION\_03.199\_ESTIMATED SIZE:77

7

8

## Knauf Filzstreifen Sound-teK FM 140

# 03.199



Die Sound-teK FM 140 Alu ist ein nicht-brennbarer Mineralwollfilz. Die Schallentkopplungsmatte ist mit einer Alukaschierung versehen.

### Anwendungsbereiche

Die Schallentkopplungsmatte FPM Alu M dient dazu, Lücken zwischen Lüftungskanälen/-rohren und einem Bauteil (Wand oder Decke) in den Bereichen vorhandener Durchbrüche schall-technisch zu entkoppeln um die Übertragung von Schwingungen zu minimieren; gleichzeitig dient das Material zum Verschluss des vorhandenen Restspaltes.

### Technische Eigenschaften (Änderungen vorbehalten)

**Brandverhalten** A1  
**Brandverhaltensgruppe** RF1  
**Rohdichte** ca. 140 kg/m<sup>3</sup>  
**Wärmeleitfähigkeit** 0.041 W/mK (50 °C)

Weiterführend



94\_TBL:2

Artikel Nr.	Höhe [mm]	Länge [mm]	Breite [mm]	Karton Stk	Preis CHF/Stk.
19913110	13	1100	300	42	7.95

113-G2 02.560

\_H:72

02.500

15:54

33,82880

## Flumroc Brandschutzmatte FMI-500 ALU

# 02.16



Brandschutzmatte FMI 500 Alu mit ca. 80 kg/m<sup>3</sup> aus Steinwolle mit spezieller Faserbindung. Auf einer Seite mit gitternetzverstärkten Alukaschierung beschichtet. Wärme- und Schalldämmung im Hochtemperaturbereich, z. B. Rauchgasrohre, Stahlkamine, Hochdruckleitungen, Brandschutzdämmung von Lüftungskanälen.

### Technische Eigenschaften (Änderungen vorbehalten)

**Brandverhalten** A1  
**Brandverhaltensgruppe** RF1  
**Raumgewicht** ca. 80 kg/m<sup>3</sup>  
**Anwendungstemperatur** bis + 650 °C (Aluminiumseite +80°C)  
**Wärmeleitfähigkeit** λ 0.040 W/(m\*K)

Weiterführend



163\_TBL:7

Artikel Nr.	Dicke [mm]	Breite [mm]	Rolle [m]	Rolle [m <sup>2</sup> ]	Palette [m <sup>2</sup> ]	Preis CHF/m <sup>2</sup>
16030100	30	1000	5	5	90	23.20
16040100	40	1000	5	5	70	27.40
16050100	50	1000	5	5	60	32.50
16060100	60	1000	3	3	48	36.00
16080100	80	1000	3	3	36	47.30
16100100	100	1000	2.5	2.5	30	56.20

207-G2 02.21.100

\_H:86

13:46.8

Preise plus Rohstoffzuschlag

207/280

## Flumroc Dämmplatte 341

# 02.21.100



Homogene, widerstandsfähige Dämmplatte für erhöhte mechanische Belastungen unter schwimmenden Unterlagsböden. Als Kerndämmung bei zweischaligen Betonwänden.

### Technische Eigenschaften (Änderungen vorbehalten)

**Brandverhalten** A1  
**Brandverhaltensgruppe** RF1  
**Anwendungstemperatur** bis +250 °C  
**Rohdichte** 150 kg/m<sup>3</sup>  
**Wärmeleitfähigkeit** 0.040 W/mK (50 °C)

Weiterführend



253\_TBL:3

Artikel Nr.	Dicke [mm]	Breite [mm]	Länge [mm]	Paket [m <sup>2</sup> ]	Palette [m <sup>2</sup> ]	Preis CHF/m <sup>2</sup>
19230600	60	600	1000	1.8	39.6	41.30
19230800	80	600	1000	1.2	28.8	55.20

281-G2 02.21.300

\_H:67

Lieferfrist auf Anfrage. Preise plus Rohstoffzuschlag

13. 04. 2023

Preise in Schweizer Franken und exkl. MwSt. Preis- Artikelirrtümer vorbehalten.

INDISOL AG

 Ara-Strasse 11  
 CH-8274 Tägerwilten

 Fon +41 (0)71 663 30 90  
 Fax +41 (0)71 663 30 99

 office@indisol.ch  
 www.indisol.ch



\_\_NEW SECTION\_\_02.21.300\_\_MINIMUM SIZE:43

\_\_ADD PAGE 2



Flumroc Dämmplatte T42

# 02.21.300



Kompakte Dämmplatte mit einseitiger Alubeschichtung für die Wärme- und Schalldämmung von Lüftungskanälen.

Technische Eigenschaften (Änderungen vorbehalten)

- Brandverhalten A1/A2-s1,d0
- Brandverhaltensgruppe RF1
- Anwendungstemperatur bis +250 °C (Aluminiumseite +80°C)
- Rohdichte 50-60 kg/m<sup>3</sup>
- Wärmeleitfähigkeit 0.036 W/mK (50 °C)

Weiterführend



Artikel Nr.	Dicke [mm]	Breite [mm]	Länge [mm]	Paket [m <sup>2</sup> ]	Palette [m <sup>2</sup> ]	Preis CHF/m <sup>2</sup>
16200030	30	600	1000	9.6	76.8	12.40
16200050	50	600	1000	6	48	20.70
16200060	60	600	1000	4.8	38.4	21.60
16200080	80	600	1000	3.6	28.8	27.70
16200100	100	600	1000	3	24	34.50

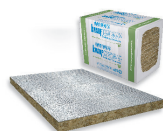
Keine Lagerware - Lieferfrist auf Anfrage. Verkauf nur ganze VPE. Preise plus Rohstoffzuschlag

\_H:79

## 2. Brandschutz

## Knauf Fire-teK EI 30 BD 908 ALU

# 02.260



Das Knauf Insulation BD 908 ALU (HBD F08 ALUR) Fire-teK System dient dem vorbeugenden Brandschutz an Lüftungskanälen. Es kommen Mineralwolle-Platten zum Einsatz, die einseitig mit einer reissfesten, glasgitterverstärkten Aluminium-Folie versehen sind. Das Knauf Insulation Fire-teK System schützt nicht nur im Brandfall, sondern verfügt gleichzeitig über gute Wärme- und Schallschutzeigenschaften. Die maximale Abmessung des Lüftungskanalquerschnittes beträgt 1.250 x 1.000 mm.

### Technische Eigenschaften (Änderungen vorbehalten)

**Brandverhaltensgruppe** A1  
**Brandverhaltensgruppe** RF1  
**VKF Zulassung** 027054  
**Raumgewicht** ca. 80 kg/m<sup>3</sup>  
**Wärmeleitfähigkeit** λ 0.040 W/(m\*K) (50°C)

Weiterführend



97\_TBL:2

Dämmstärke: 60 mm

Artikel Nr.	Dicke [mm]	Länge [mm]	Breite [mm]	Paket [m <sup>2</sup> ]	Palette [m <sup>2</sup> ]	Preis CHF/m <sup>2</sup>
21560060	60	1000	600	3	48	48.05

116-G2 02.270

\_H:75

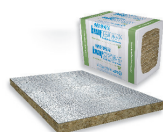
18:64.8

116/280

## Knauf Fire-teK EI 60 BD 912 ALU

# 02.270

NEW SECTION\_02.270\_ESTIMATED SIZE:77



Das Knauf Insulation BD 912 ALU (HBD F12 ALUR) Fire-teK System dient dem vorbeugenden Brandschutz an Lüftungskanälen. Es kommen Mineralwolle-Platten zum Einsatz, die einseitig mit einer reissfesten, glasgitterverstärkten Aluminium-Folie versehen sind. Das Knauf Insulation Fire-teK System schützt nicht nur im Brandfall, sondern verfügt gleichzeitig über gute Wärme- und Schallschutzeigenschaften. Die maximale Abmessung des Lüftungskanalquerschnittes beträgt 1.250 x 1.000 mm.

### Technische Eigenschaften (Änderungen vorbehalten)

**Brandverhaltensgruppe** A1  
**Brandverhaltensgruppe** RF1  
**VKF Zulassung** 27053  
**Raumgewicht** ca. 120 kg/m<sup>3</sup>  
**Wärmeleitfähigkeit** λ 0.040 W/(m\*K) (50°C)

Weiterführend



176\_TBL:2

Dämmstärke: 60 mm

Artikel Nr.	Dicke [mm]	Länge [mm]	Breite [mm]	Paket [m <sup>2</sup> ]	Palette [m <sup>2</sup> ]	Preis CHF/m <sup>2</sup>
215600606	60	1000	600	2.4	48	60.25

195-G2 02.280

\_H:72

12:43.2

195/280

## Knauf Fire-teK RUND WM 908 GGA

# 02.280

NEW SECTION\_02.280\_ESTIMATED SIZE:63



Die Fire-teK® WM 908 GGA - CH ist eine hochtemperaturwiderstandsfähige alu-kaschierte Mineralwolle-Matte, die speziell für den vorbeugenden Brandschutz an Lüftungsrohren konzipiert wurde.

### Technische Eigenschaften (Änderungen vorbehalten)

**Brandverhaltensgruppe** RF1, Euroklasse A1  
**Brandverhaltensgruppe** EI 30: 027623  
**VKF Zulassungen** EI 60: 027621  
**Raumgewicht** ca. 80 kg/m<sup>3</sup>  
**Wärmeleitfähigkeit** λ 0.040 W/(m\*K) (50°C)

Weiterführend



241\_TBL:3

Artikel Nr.	Artikel	Dicke [mm]	Länge [mm]	Breite [mm]	Paket [m <sup>2</sup> ]	Palette [m <sup>2</sup> ]	Preis CHF/m <sup>2</sup>
216640031	Knauf Fire-teK WM 908 GGA EI 30 Rund	60	4000	1000	4	84	38.50
216640061	Knauf Fire-teK WM 908 GGA EI 60 Rund	80	3000	1000	3	63	46.55

264-G1 18.200

INLAYS ALL {"de":"flumins-Brandschutz-Lueftungskanaele-Ductboard-LW30-60-DB-2022.pdf"}

Conlit® Ductboard 30 LW und 60 LW

# Wegweisende Brandschutzlösung für Lüftungskanäle

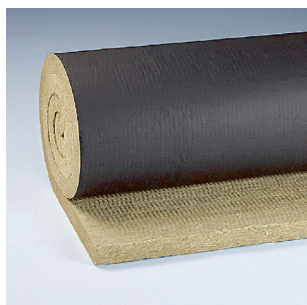
- Durchdringung ohne Kragen (patentiert)
- Kanallänge bis zu 2000 mm (+33 %)
- Abhängerraster bis zu 2000 mm (+33 %)

Einfach unkompliziert – fast so wie früher!



[www.flumroc.ch](http://www.flumroc.ch)





# 02.15



### Technische Eigenschaften (Änderungen vorbehalten)

<b>Brandverhalten</b>	A1
<b>Brandverhaltensgruppe</b>	RF1
<b>VKF Zulassung</b>	EI 30 26368 EI 60 26369
<b>Anwendungstemperatur</b>	bis +250 °C (Aluminiumseite +80°C)
<b>Raumgewicht</b>	ca. 80 kg/m <sup>3</sup>
<b>Wärmeleitfähigkeit</b>	λ 0.035 W/(m·K)



106 TBL:5

Die Flumroc FMI 500 FP erfüllt bereits mit einer Dämmdicke von 80 mm die Anforderungen einer EI60-Lösung. Bei kleinen Rohrdurchmessern kann die FMI 500 FP zweilagig verlegt werden.

Artikel Nr.	Dicke [mm]	Breite [mm]	Rolle [m]	Rolle [m²]	Palette [m²]	Preis CHF/m²
161040100	40	1000	5	5	70	27.40
161050100	50	1000	5	5	60	32.50
161080100	80	1000	3	3	36	47.30
161100100	100	1000	2.5	2.5	30	56.20

Preise plus Rohstoffzuschlag  
141/280

141-G2 02.19.100

H:100

15:54



## NEW SECTION 02.19.100 ESTIMATED SIZE: 74

# 02.19.100



Nichtbrennbare (A2), druckfeste Steinwolle-Brandschutzplatte, die einseitig mit einer gitternetzverstärkten Aluminiumfolie kaschiert ist. Zusätzlich ist die Conlit Ductrock 30 mit granuliertem Magnesiumhydroxid durchsetzt, das die Eigenschaft hat, unter Hitzeeinwirkung (wie z.B. im Brandfall) kristallin gebundenes Wasser freizusetzen. Einlagige Brandschutzverkleidung EI 30 für Lüftungskanäle aus verzinktem Stahlblech.

### Technische Eigenschaften (Änderungen vorbehalten)

<b>Brandverhalten</b>	A1
<b>Brandverhaltensgruppe</b>	RF1
<b>VKF Zulassung</b>	EI 30 31219
<b>Raumgewicht</b>	ca. 130 kg/m <sup>3</sup>
<b>Wärmeleitfähigkeit</b>	λ 0.035 W/(m*K)



194 TBL:3

Artikel Nr.	Dicke [mm]	Breite [mm]	Länge [mm]	Paket [m²]	Palette [m²]	Preis CHF/m²
220030061	60	600	1000	4.2	42	23.50
220030101	100	600	1000	2.4	24	40.50

Preise plus Rohstoffzuschlag

222-G2 02.19.200 ADD PAGE 2

H:73

15:54

NEW SECTION 02.19.200 ESTIMATED SIZE:74

13. 04. 2023

Preise in Schweizer Franken und exkl. MwSt. Preis- Artikelirrtümer vorbehalten.

**INDISOL AG**

Ara-Strasse 11  
CH-8274 Tägerwilen

Fon +41 (0)71 663 30 90  
Fax +41 (0)71 663 30 99

office@indisol.ch  
www.indisol.ch



87\_TBL:3

Flumroc Conlit Ductboard EI 60 LW

# 02.19.200



Nichtbrennbare (A2), druckfeste Steinwolle-Brandschutzplatte, die einseitig mit einer gitternetzverstärkten Aluminiumfolie kaschiert ist. Zusätzlich ist die Conlit Ductrock 60 mit granuliertem Magnesiumhydroxid durchsetzt, das die Eigenschaft hat, unter Hitzeeinwirkung (wie z.B. im Brandfall) kristallin gebundenes Wasser freizusetzen. Einlagige Brandschutzverkleidung EI 60 für Lüftungskanäle aus verzinktem Stahlblech.

Technische Eigenschaften (Änderungen vorbehalten)

Brandverhalten A1  
Brandverhaltensgruppe RF1  
VKF Zulassung 31308  
Raumgewicht ca. 130 kg/m³  
Wärmeleitfähigkeit λ 0.035 W/(m\*K)

Weiterführend



Artikel Nr.	Dicke [mm]	Breite [mm]	Länge [mm]	Paket [m2]	Palette [m2]	Preis CHF/m2
220060061	60	600	1000	2.4	43.2	33.40
220060101	100	600	1000	1.2	24	59.50

Preise plus Rohstoffzuschlag

114-G2 02.19.300

\_H:73

15:54

114/280



167\_TBL:2

Flumroc Conlit Ductboard EI 90

# 02.19.300

\_\_NEW SECTION\_\_ 02.19.300\_\_ESTIMATED SIZE:70



Nichtbrennbare (A2), druckfeste Steinwolle-Brandschutzplatte, die einseitig mit einer gitternetzverstärkten Aluminiumfolie kaschiert ist. Zusätzlich ist die Conlit Ductrock 80 mit granuliertem Magnesiumhydroxid durchsetzt, das die Eigenschaft hat, unter Hitzeeinwirkung (wie z.B. im Brandfall) kristallin gebundenes Wasser freizusetzen. Einlagige Brandschutzverkleidung EI 90 für Lüftungskanäle aus verzinktem Stahlblech.

Technische Eigenschaften (Änderungen vorbehalten)

Brandverhalten A1  
Brandverhaltensgruppe RF1  
VKF Zulassung 027132  
Raumgewicht ca. 180 kg/m³  
Wärmeleitfähigkeit λ 0.037 W/(m\*K)

Weiterführend



Artikel Nr.	Dicke [mm]	Breite [mm]	Länge [mm]	Paket [m2]	Palette [m2]	Preis CHF/m2
220090060	80	600	1000	1.8	32.4	72.90

Preise plus Rohstoffzuschlag

191-G2 02.20.990

\_H:69

12:43.2

191/280



234\_TBL:2

Flumroc Conlit Fix

# 02.20.990

\_\_NEW SECTION\_\_ 02.20.990\_\_ESTIMATED SIZE:59

Conlit® Fix ist ein nichtbrennbarer Klebstoff, der speziell für die Stossverbindungen der Conlit® Ductrock-Produkte entwickelt worden ist. Er besteht im Wesentlichen aus Wasserglas und anorganischen Füllstoffen. Verarbeitbar ab +5 °C. Unter +5 °C bis -7 °C ist der Conlit® Fix Cold zu verwenden. Unter normalen Bedingungen kann von einer Abbindezeit von ca. 12 Stunden ausgegangen werden. Verbrauch ca. 70 g/m1.

Schlauch à 1 kg

Weiterführend



Artikel Nr.	Bezeichnung	Inhalt Schäume /Kessel	Preis CHF/kg
2200200	Flumroc Conlit Fix Kessel	18	11.50

Preise plus Rohstoffzuschlag

258-G2 02.20.991

\_\_ADD PAGE 2

\_H:60

\_\_NEW SECTION\_\_ 02.20.991\_\_MINIMUM SIZE:43

13. 04. 2023

Preise in Schweizer Franken und exkl. MwSt. Preis- Artikelirrtümer vorbehalten.

INDISOL AG

Ara-Strasse 11  
CH-8274 Tägerwilten

Fon +41 (0)71 663 30 90  
Fax +41 (0)71 663 30 99

office@indisol.ch  
www.indisol.ch



77\_TBL:5

Flumroc Conlit FPS

# 02.20.991

Fugendichtprofil intumeszierend, für den umlaufenden Abschluss des Restspalts.

Weiterführend



Artikel Nr.	Artikel	Preis CHF/Stk.
2200201	Flumroc Conlit FPS 16 mm	9.40
2200202	Flumroc Conlit FPS 24 mm	13.90
2200203	Flumroc Conlit FPS 30 mm	16.20
2200204	Flumroc Conlit FPS 39 mm	23.30

Preise plus Rohstoffzuschlag

113-G2 02.20.992

\_H:72

10:36

113/280



156\_TBL:2

Flumroc Conlit DRP

# 02.20.992

Kanalverstärkung für Ductboard LW-Systeme, Stahlblechprofil-Verbund mit mineralischer Einlage.

- gelochte Schenkel werden direkt auf den Stahlblechkanal genietet
- Nietenabstand und Anzahl laut Tabelle

Weiterführend



Artikel Nr.	Artikel	Preis CHF/Stk.
2200209	Flumroc Conlit DRP	37.50

Preise plus Rohstoffzuschlag

\_H:60

\_\_NEW SECTION\_\_02.20.992\_\_ESTIMATED SIZE:59



# 3. Montage Zubehör Allgemein

Blindnieten ALU-Stahl	22
Blindnieten INOX-INOX	22
Blebschrauben verzinkt & Inox	22
Kappenschlösser	23
ALU Kappenband einseitig schwarz	23
Endmanschetten	23 - 24





77\_TBL:6

## Blindnieten ALU-Stahl

# 13.005

Blindnieten Flachrundkopf, Durchmesser 3.2 mm. Befestigung von verschiedenen Blechformteilen

### Verpackung

Paket à 1000 Stk., Karton à 8 Paket

Weiterführend



Artikel Nr.	Durchmesser [mm]	Klemmlänge [mm]	Material	Preis CHF/Paket
0161030206	3.2	6	Alu Stahl	11.00
0161030208	3.2	8	Alu Stahl	12.00
0161030210	3.2	10	Alu Stahl	13.00
0161030212	3.2	12	Alu Stahl	14.00
0161030214	3.2	14	Alu Stahl	16.00

113-G1 13.006

\_H:71

8:28.8

113/280



156\_TBL:4

## Blindnieten INOX-INOX

# 13.006

Blindnieten Flachrundkopf, Durchmesser 3.2 mm. Befestigung von verschiedenen Blechformteilen

### Verpackung

Paket à 1000 Stk., Karton à 8 Paket

Weiterführend



Artikel Nr.	Durchmesser [mm]	Klemmlänge [mm]	Material	Preis CHF/Paket
0163030206	3.2	6	Inox Inox	auf Anfrage
0163030208	3.2	8	Inox Inox	162.95
0163030210	3.2	10	Inox Inox	195.40

183-G1 13.008

\_H:63

6:21.6

183/280

\_\_\_NEW SECTION\_13.006\_\_ESTIMATED SIZE:63



226\_TBL:5

## Blechschauben verzinkt & Inox

# 13.008

Blechschauben Verzinkt oder Inox selbstbohrend Innenvierkant.

Weiterführend



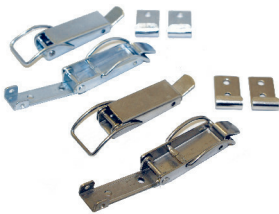
Artikel Nr.	Typ	Durchmesser [mm]	Länge [mm]	Preis CHF/1000 Stk.
008042013vs	selbstbohrend Innenvierkant verzinkt	4.2	13	32.55
008042016vs	selbstbohrend Innenvierkant verzinkt	4.2	16	40.00
009042013is	selbstbohrend Innenvierkant Inox	4.2	13	42.55
009042016is	selbstbohrend Innenvierkant Inox	4.2	16	50.10

258-G1 13.019

\_\_\_ADD PAGE 2

\_H:67

\_\_\_NEW SECTION\_13.019\_\_MINIMUM SIZE:43



77\_TBL:4

Kappenschlösser

# 13.019

Zur Herstellung von Lüftungskapen im Lüftungsbau.  
Spannverschluss zum Verschließen von (Revisions-) Kappen.

Weiterführend



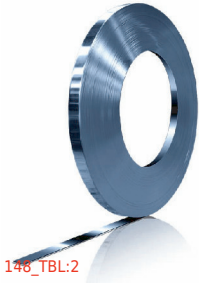
Artikel Nr.	Typ	Länge [mm]	Breite [mm]	Kartoninhalt Stk.	Preis CHF/Stk.
0183309822	290 verzinkt	98	22	1	3.80
0183309822i	750 Inox	98	22	400	5.25
0183310223	750 verzinkt	102	23	400	2.55

105-G1 13.021

\_\_H:63

10:36

105/280



148\_TBL:2

ALU Kappenband einseitig schwarz

NEW SECTION\_13.021\_ESTIMATED SIZE:55

# 13.021

Zur Fixierung und Umspannung der Dämmung und Blechkonstruktion

Breite: 20 mm  
Rolle à ca. 12 kg

Weiterführend



Artikel Nr.	Artikel	Dicke [mm]	Preis CHF/kg
018222008sw	Alu Kappenband einseitig schwarz ID=400 mm	0.8	12.50

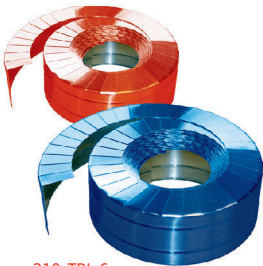
167-G2 13.010.300

\_\_H:55

13.010

6:21.6

165/280



210\_TBL:6

ALU Endmanschetten Farbig

NEW SECTION\_13.010.300\_ESTIMATED SIZE:71

# 13.010.300

In den Farben Rot, Blau und Grün lieferbar

Weiterführend



Artikel Nr.	Breite [mm]	Rolle [m]	Paketinhalt Rollen	Preis CHF/Rolle
012020	20	10	5	18.55
012030	30	10	5	21.15
012040	40	10	5	29.60
012050	50	10	5	34.00
012060	60	10	5	38.00

246-G2 13.010.200 \_\_ADD PAGE 2

\_\_H:71

NEW SECTION\_13.010.200\_MINIMUM SIZE:43

ALU Endmanschetten Schwarz

# 13.010.200



77\_TBL:7

Weiterführend



Artikel Nr.	Breite [mm]	Rolle [m]	Paketinhalt Rollen	Kartoninhalt Rollen	Preis CHF/Rolle
011020	20	10	5	50	16.95
011030sw	30	10	5	50	19.00
011040sw	40	10	5	50	24.35
011050sw	50	10	5	50	29.80
011060sw	60	10	5	50	41.95
011080sw	80	10	1	10	48.75

117-G2 13.010.100

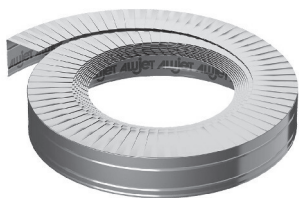
\_H:75

6:21.6

117/280

ALU Endmanschetten Blank

# 13.010.100



160\_TBL:8

\_\_NEW SECTION\_\_ 13.010.100\_\_ESTIMATED SIZE:79

Lamellenlänge und breite der Dämmstärke entsprechend. Alu-Endmanschette mit 2 Sicken für Bindedraht.

Weiterführend



Artikel Nr.	Breite [mm]	Rolle [m]	Paketinhalt Rollen	Kartoninhalt Rollen	Preis CHF/Rolle
010020	20	10	5	50	13.40
010030	30	10	5	50	15.00
010040	40	10	5	50	18.80
010050	50	10	5	50	23.60
010060	60	10	5	50	27.00
010080	80	10	1	10	33.00
010100	100	10	1	10	37.90

\_H:79

# 4. Montage Zubehör Lüftung

Drahtgeflecht Inox	26
Bolzenschweissgeräte & Zubehör	26
Clip-Pin Teller-Schweiss-Stift doppelt isoliert	29
Clip-Pin Teller-Schweiss-Stift isoliert schwarz	29
Clavu-Fix Selbstklebestifte	30
Clavu-Por gelochter Grundplatte	30
Clavu-Hot Clip Sicherungsscheiben	31
Clavu-Top Schutzkappen	33
Starlock Schutzkappen	36



77\_TBL:2

Drahtgeflecht Inox

# 13.013

Speziell für Luftkanaldämmungen

Weiterführend



Artikel Nr.	Draht Ø [mm]	Maschen [mm]	Breite [mm]	Länge [m]	Rolle m2	Palette m2	Preis CHF/m2
01310050	0.5	20	1000	50	50	1150	4.10

97-G2 14.200.200 INLAYS BEFORE 14.200.200 {"":"";"Bohl\_GS100.pdf"} 14.200 94/280



# Schweißen Sie doch, wo Sie wollen.

**BOHL GS 100 accu+**  
100% Freiheit. 100% Leistung.



Das Bohl Bolzenschweißgerät  
GS 100 accu+ zur Verarbeitung von  
Clip-Pin-Schweißstiften

- Wahlweise Netz- oder Akkubetrieb
- Der Akku kann über das Gerät geladen werden
- Hohe Sicherheit und Baustellentauglichkeit
- Übersichtliche Bedienung
- Optimale Schweißergebnisse
- Lange Lebensdauer

Erhältlich im Set mit Pistole PCP 45-3,  
einem Akku und einem Massekabel.



\_\_ADD PAGE 6 - INLAY BEFORE



Bolzenschweissgerät GS 100 accu+ & Zubehör

# 14.200.200

Es zeichnet sich durch die hohe Mobilität und Zeitersparnis durch den innovativen Akkubetrieb aus. Keine Bereitstellung einer Netzversorgung, keine störenden Netz- und Verlängerungskabel.

Jetzt mit Akkubetrieb! Wahlweise Netz- oder Akkubetrieb in einem.

- Bei diesem Verfahren werden die kombinierten Clip-Pin-Schweisssstifte durch den Dämmstoff gedrückt und mit dem darunterliegenden Blech fest verschweisst.
- Das bedeutet eine wesentliche Zeitersparnis gegenüber herkömmlichen Schweissverfahren
- Die Isoliermatten werden sofort gehalten.
- Kein Durchbrand der Zinkschicht auf der Gegenseite
- Auch hervorragend für Sanierungsarbeiten geeignet, da die Dämmstoffe nicht demontiert werden müssen.
- Grosser Arbeitsbereich durch 10 Meter Pistolenkabel und 5 Meter Massekabel.

Arbeitsbereich: Clip-Pin-Schweisssstifte DN 2,7 mm, Clip DN 30 mm  
Schweissmaterial: Stift Stahl verkupfert / Clip Stahl verzinkt oder Stift Edelstahl / Clip Stahl verzinkt  
Schweisssfolge: 15 - 20 Stifte / min  
Akkubetrieb: 25.2 V  
Abmessungen: 365 x 190 x 240 mm  
Gewicht: 12 kg (stabiles Blechgehäuse)



117\_TBL:6

Artikel Nr.	Artikel	Preis CHF/Stk.
990GS100	Bolzenschweissgerät GS 100 accu+ Set für Akku- und Netzbetrieb	2850.00
990GS101	Akku für Bolzenschweissgerät GS 100 accu+	445.00
990GS102	Ladegerät für Bolzenschweissgerät GS 100 accu+	439.00
990GS103	Bolzenschweissgerät GS 100 accu+ Transportkoffer	149.00
990GS104	Trolley mit Teleskopauszug für Transportkoffer	109.00

157-G1 14.975 \_\_ADD PAGE 2 \_\_H:115 15:54

\_\_NEW SECTION\_\_14.975\_\_ESTIMATED SIZE:154





85\_TBL:23

Clip-Pin Teller-Schweiss-Stift doppelt isoliert

# 14.975

Zur Befestigung von Dämmstoffen mit Alu-Kaschierungen.

Die Kombination von Schweissstift und Sicherungsscheibe ermöglicht die Befestigung von Dämmstoffen auf Blechen in einem Arbeitsgang. Durch die Schaftisolierung können Dämmstoffe mit Aluminiumkaschierung bzw. mit Drahtnetz problemlos befestigt werden.

Material

Stift Stahl verkupfert Ø 2.7 mm, Scheibe: Stahl verzinkt Ø 30 mm

Verpackung

In Karton à 1000 Stk.

Weiterführend



Artikel Nr.	Länge [mm]	Preis CHF/Karton
9700222	22.2	93.90
9700254	25.4	93.90
9700285	28.5	94.25
9700295	29.5	95.20
9700380	38	97.00
9700395	39.5	99.20
9700410	41	99.35
9700425	42.5	101.10
9700476	47.6	117.05
9700495	49.5	103.45
9700580	58	105.70
9700595	59.5	108.65
9700605	60.5	108.65
9700620	62	110.10
9700720	72	109.45
9700795	79.5	124.05
9700805	80.5	124.05
9700820	82	124.05
9700985	98.5	126.00
9700995	99.5	127.00
9701000	100	127.50
9701210	121	153.25

Weitere Längen auf Anfrage.

193-G1 14.979

\_H:152

14:50.4

193/280



244\_TBL:3

Clip-Pin Teller-Schweiss-Stift isoliert schwarz

# 14.979

Zur Befestigung von Dämmstoffen mit Alu-Kaschierungen. **Spezial Tellerstift in Schwarz, für Schwarze Isolierung Flumroc Ductboard.**

Die Kombination von Schweissstift und Sicherungsscheibe ermöglicht die Befestigung von Dämmstoffen auf Blechen in einem Arbeitsgang. Durch die Schaftisolierung können Dämmstoffe mit Aluminiumkaschierung bzw. mit Drahtnetz problemlos befestigt werden.

Material

Stift Stahl verkupfert Ø 2.7 mm, Scheibe: Stahl verzinkt Ø 30 mm

Verpackung

In Karton à 1000 Stk.

Weiterführend



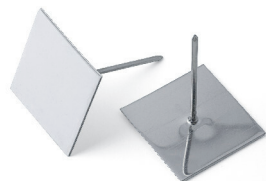
Artikel Nr.	Länge [mm]	Preis CHF/Karton
9806000	60	111.25
9808200	82	126.65

268-G1 14.985

\_ADD PAGE 2

\_H:67

\_NEW SECTION\_14.985\_MINIMUM SIZE:43



## Clavu-Fix Selbstklebestifte

# 14.985

Selbstklebestifte ermöglichen eine schnelle und unkomplizierte Befestigung von Dämmstoffen auf glatten und sauberen Oberflächen. Der hochwertige Klebstoff garantiert einen sicheren Halt der Isolierung. Inklusive Sicherungsscheiben Ø 30 mm. Anforderungen an den Untergrund für gute Haftfähigkeit: - keine losen Bestandteile (Anstriche, Korrosionsablösungen usw.), - staub-, schmutz-, öl und fettfrei, trocken, fest-glatt, nicht porös. Abmessung Grundplatte 48 x 48 mm - Stiftdurchmesser 2.7 mm.

### Temperaturen (Klebefolie)

Verarbeitungstemperatur: von + 5 °C bis +105 °C  
 Temperaturbeständigkeit: von -35 °C bis +105 °C

Weiterführend



86\_TBL:10

Nur im Innenbereich einsetzbar

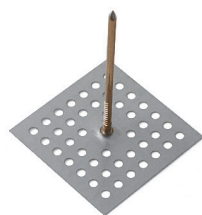
Artikel Nr.	Länge [mm]	Kartoninhalt Stk.	Preis CHF/Karton
9850320250	32	250	65.05
9850510250	51	250	72.30
9850640250	63	250	75.50
9850760250	76	250	80.60
9850890250	89	250	88.70
9851140250	114	250	97.50
9851250250	125	250	106.90
9851650250	165	250	118.40
9852030250	203	250	auf Anfrage

137-G1 14.986

\_H:96

11:39.6

137/280



## Clavu-Por gelochter Grundplatte

NEW SECTION\_14.986\_ESTIMATED SIZE:91

# 14.986

Befestigungsstifte Ø 2.7 mm mit gelochter Grundplatte aus feuerverzinktem Stahlblech. Abmessung Grundplatte 48 x 48 mm - Stiftdurchmesser 2.7 mm.

### Anwendungsbereiche

Ermöglichen eine schnelle und unkomplizierte Befestigung von Dämmstoffen auf glatten, rauhen und unebenen Oberflächen (z.B Beton, Mauerwerk, Metalle). Die Befestigung erfolgt durch den CLAVU-dis Spezialkleber bzw. Schrauben oder Nieten.

Weiterführend



181\_TBL:10

Artikel Nr.	Länge [mm]	Kartoninhalt Stk.	Preis CHF/Paket
9860410	42	250	72.60
9860510	51	250	88.15
9860630	63	250	80.60
9860760	76	250	83.75
9860890	89	250	90.95
9861114	114	250	101.80
9861401	140	250	223.15
9861650	165	250	122.40
9862030	203	250	134.40

232-G1 14.987

\_ADD PAGE 2

\_H:87

6:21.6

NEW SECTION\_14.987\_ESTIMATED SIZE:63

Clavu-Hot Clip Sicherungsscheiben

# 14.987

Sicherungsscheiben für Befestigungsstifte Stahl verzinkt Typ USA



77\_TBL:3

Weiterführend



Artikel Nr.	Clips Ø [mm]	Stifte Ø [mm]	Preis CHF/1000 Stk.
98703020/1	30	2	25.05
98703827	38	2.7	33.45

Passend für Clavu-Hot Schweiss-Stift

INLAYS AFTER {"de": "H164 Lagerverfügbarkeit.pdf"}



A photograph showing a red and black forklift in the foreground, lifting a wooden pallet. The pallet is loaded with several large, stacked cardboard boxes of Knauf Insulation. The boxes are wrapped in clear plastic and feature the Knauf Insulation logo and 'Technical Solutions' text. The scene is set outdoors on a paved surface. A semi-transparent blue box containing white text is overlaid on the right side of the image.

Hohe  
Lagerverfügbarkeit



3-GI 14.988

- 1
- 2
- 3
- 4
- 5
- 6
- 7
- 8



\_\_ADD PAGE 4 - NO INLAYS BEFORE



Clavu-Top Schutzkappen

# 14.988

Schutzkappen aus PVC werden bei vormontierten Befestigungsstiften (z.B. CLAVU- hot / CLAVU-fix / CLAVU-por ) aus optischen Gründen aufgesteckt und verringern die Verletzungsgefahr durch überstehende Nagelspitzen.



Artikel Nr.	Für Stifte Ø [mm]	Preis CHF/1000 Stk.
988020C	2	32.10
988027C	2.7	33.45

101-G1 14.990

\_H:59

7:25.2

101/280

A circular, silver-colored protective cap for ventilation screws. The cap is shown from a top-down perspective, revealing its internal structure and the central opening for the screw. The text '144\_TBL:3' is visible in the bottom left corner of the image.

### Starlock Schutzkappen

# 14.990

Schutzkappen für die Nagelspitze aus Inox Federstahl bruniert (lackiert), nichtrostendet Stahl 1.4016 in der Farbe silber

\_\_NEW SECTION\_\_14.990\_\_ESTIMATED SIZE:59

A square QR code located to the right of the Starlock Schutzkappen section, with the text 'Weiterführend' above it.

Artikel Nr.	Stifte Ø [mm]	Preis CHF/1000 Stk.
988020S	2	141.60
988027S	2.7	164.15

\_H:59



## 5. Klebebänder / Bandagen

## Reinaluminium Klebeband Glatt

37 - 38

271-GD 15.300



77\_TBL:4

Reinaluminium Klebeband Glatt AWX Coroplast 1510

# 15.30

Reinalu Klebeband AWX mit PE-Trennlaminar zur diffusionsdichten Verklebung der Schnittstellen bei aluminium kaschierten Isoliermatten.

- Ausgezeichnete Wasser- und Wasserdampfsperre
- mit Acrylat-Klebstoff, der selbst auf leicht feuchten Untergründen und bei Verarbeitung in extremer Kälte sehr gute Haftwerte erzielt.
- Witterungs- und alterungsbeständig.
- Verarbeitbar bis zu -25 °C.

Weiterführend



Artikel Nr.	Breite [mm]	Dicke [mm]	Länge [m]	Karton Rollen	Preis CHF/Rolle
41050050	50	0.03	50	24	7.70
41050075	75	0.03	50	18	11.50
41050100	100	0.03	50	12	15.35

105-G2 15.50

\_H:63

16:57.6

105/280



154\_TBL:2

Reinaluminium Klebeband Glatt Coroplast 1560 AWX

# 15.50

Das verbesserte Coroplast 1560 AWX ist das neueste Produkt aus der Coroplast AWX-Serie mit revolutionierter Klebstoffrezeptur. Es klebt baustellenfreundlich auf leicht verschmutzten, feuchten und schwierigen Untergründen - und kann sich mit allen anderen Cold-Weather-Produkten auf dem Markt in jeder Hinsicht messen. Diese Performance wird durch die zusätzlich hohe Sofortklebkraft unterstützt.

- Geeignet für extreme Witterungsbedingungen, insbesondere bei Kälte und Feuchtigkeit, aber auch bei Hitze
- baustellenfreundlicher Spezialklebstoff für hervorragende Soforthaftung
- sehr gute Temperaturbeständigkeit
- sichere Nahtverklebung auch bei Feuchtigkeitsangriffen
- ausgezeichnete Wasserdampfsperre
- hervorragende Alterungsbeständigkeit

Weiterführend



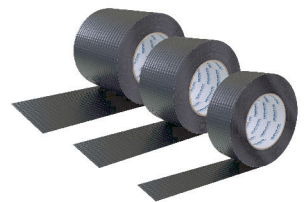
Artikel Nr.	Breite [mm]	Dicke [mm]	Länge [m]	Karton Rollen	Preis CHF/Rolle
500050075	75	0.03	50	18	13.15

174-G2 15.40

\_H:62

5:18

174/280



217\_TBL:3

Reinaluminium Klebeband Glatt Schwarz (Ergotape)

# 15.40

Artikel Nr.	Breite [mm]	Dicke [mm]	Länge [m]	Karton Rollen	Preis CHF/Rolle
1541050050	50	0.03	50	24	10.80
1541075050	75	0.03	50	16	16.20

\_H:59

Weiterführend



## 6. Ummantelungen

<b>Rollenblech ALU/INOX/Kupfer</b>	<b>39 - 40</b>
<b>ALU Blech Formteile</b>	<b>40 - 42</b>
<b>PVC</b>	<b>43 - 44</b>
<b>Sebald EKAPLAST halogenfrei</b>	<b>44 - 45</b>

Rollenblech INOX 1.4301 2D

# 21.03

Rollenblech INOX Ummantelungsblech für isolierte Rohrleitungen und Behälter. Mechanischer Schutz für Isolierarbeiten.  
Ausführung 1.4301 Finisch 2D  
Breite: 1000 mm

Verpackung

Gewicht pro Rolle ca. 80-100 kg / 6 Rollen pro EUR Palette

Bitte fragen Sie uns für die tagesaktuellen Preise unverbindlich an.

Weiterführend



77\_TBL:4

Artikel Nr.	Dicke [mm]	Breite [mm]	Rollenlänge ca. m	Palette ca. kg	Preis CHF/kg
2103005	0.5	1000	25	480	auf Anfrage
2103006	0.6	1000	21	480	auf Anfrage
2103008	0.8	1000	15	480	auf Anfrage

105-G2 21.02

\_\_H:63

14:50.4

105/280

Rollenblech ALU stucco H14 AW-1050

NEW SECTION \_\_21.02\_\_ ESTIMATED SIZE:70

# 21.02

Rollenblech Aluminium stucco Ummantelungsblech für isolierte Rohrleitungen und Behälter. Mechanischer Schutz für Isolierarbeiten.  
Ausführung H14, AW-1050  
Breite: 1000 mm

Verpackung

Gewicht pro Rolle ca. 80-100 kg / 6 Rollen pro EUR Palette

Bitte fragen Sie uns für die tagesaktuellen Preise unverbindlich an.

Weiterführend



150\_TBL:4

Artikel Nr.	Dicke [mm]	Breite [mm]	Rollenlänge ca. m	Palette ca. kg	Preis CHF/kg
2102006	0.6	1000	48	480	auf Anfrage
2102008	0.8	1000	36	480	auf Anfrage
2102010	1	1000	29	480	auf Anfrage

177-G2 21.01

\_\_H:66

14:50.4

177/280

Rollenblech ALU glatt H14 AW-3003

NEW SECTION \_\_21.01\_\_ ESTIMATED SIZE:70

# 21.01

Rollenblech Aluminium glatt Ummantelungsblech für isolierte Rohrleitungen und Behälter. Mechanischer Schutz für Isolierarbeiten.  
Ausführung H14, AW-3003  
Breite: 1000 mm

Verpackung

Gewicht pro Rolle ca. 80-100 kg / 6 Rollen pro EUR Palette

Bitte fragen Sie uns für die tagesaktuellen Preise unverbindlich an.

Weiterführend



221\_TBL:4

Artikel Nr.	Dicke [mm]	Breite [mm]	Rollenlänge ca. m	Palette ca. kg	Preis CHF/kg
2101006	0.6	1000	48	480	auf Anfrage
2101008	0.8	1000	36	480	auf Anfrage
2101010	1	1000	29	480	auf Anfrage

248-G2 21.990

\_\_ADD PAGE 2

\_\_H:63

21

177/280

\_\_NEW SECTION \_\_21.990\_\_ MINIMUM SIZE:43

Wedgeloock Stifte und Zange

# 21.990

Zur provisorischen Befestigung von Blechkonstruktionen



77\_TBL:4

Weiterführend



Artikel Nr.	Artikel	Preis CHF/Stk.
2115033h	Wedgeloockte-Stifte (Hand) Typ MO 1/8 Zoll (3.3 mm)	7.80
2115033z	Wedgeloockte-Stifte (Zange) Typ M 1/8 Zoll (3.3 mm)	1.80
2115200	Wedgeloockte-Zange Typ 200	18.00

113-G2 21.100 \_\_ADD PAGE 2 \_\_H:71 15:54

\_\_NEW SECTION\_\_21.100\_\_ESTIMATED SIZE:438

## Aluminium Blechmantel

# 21.100



### Material/Oberfläche

Aluminium halbhart Blechmantel Längs- und quergesickt, gerundet mit 6 Löcher Standard oder nach Wunsch.  
Material glatt oder stucco

### Überlappung

bis D=445, 20 mm

ab D=450, 30 mm

### Blechstärke

bis 210 mm, Stärke 0.6 mm

bis 440 mm, Stärke 0.8 mm

ab 450 mm, Stärke 1.0 mm

Weiterführend



91\_TBL:94

Artikel Nr.	Ø mm	Umfang mm	Preis CHF/m
2110800271	80	271	11.50
2110850287	85	287	12.00
2110900303	90	303	12.40
2110950318	95	318	12.80
2111000334	100	334	13.20
2111050350	105	350	13.70
2111100365	110	365	14.10
2111150381	115	381	14.50
2111200397	120	397	15.00
2111250413	125	413	15.40
2111300413	130	--	15.80
2111350444	135	444	16.30
2111400460	140	460	16.70
2111450475	145	475	17.10
2111500491	150	491	17.50
2111550507	155	507	18.00
2111600522	160	522	18.40
2111650538	165	538	18.80
2111700554	170	554	19.30
2111750570	175	570	19.80
2111800585	180	585	20.40
2111850601	185	601	20.90
2111900617	190	617	21.50
2111950632	195	632	22.00
2112000648	200	648	22.60
2112050664	205	664	23.20
2112100679	210	679	23.70
2112150695	215	695	24.60
2112200711	220	711	30.90
2112250727	225	727	31.40
2112300742	230	742	31.90
2112350758	235	758	32.50
2112400774	240	774	33.00
2112450789	245	789	33.50
2112500805	250	805	34.00
2112550821	255	821	34.60
2112600836	260	836	35.10
2112650852	265	852	35.60
2112700868	270	868	36.20
2112750884	275	884	36.70
2112800899	280	899	37.20
2112850915	285	915	37.80
2112900931	290	931	38.30
2112950946	295	946	38.80

Aluminium Blechmantel

Artikel Nr.	Ø mm	Umfang mm	Preis CHF/m
2113000962	300	962	39.40
2113050978	305	978	39.90
2113100993	310	993	40.40
2113151009	315	1009	41.00
2113201025	320	1025	41.50
2113251041	325	1041	42.10
2113301056	330	1056	42.60
2113351072	335	1072	43.20
2113401088	340	1088	43.70
2113451103	345	1103	44.30
2113501119	350	1119	44.80
2113551135	355	1135	45.40
2113601150	360	1150	45.90
2113651166	365	1166	46.50
2113701182	370	1182	47.10
2113751198	375	1198	47.60
2113801213	380	1213	48.20
2113851229	385	1229	48.80
2113901245	390	1245	49.30
2113951260	395	1260	49.90
2114001276	400	1276	50.50
2114051292	405	1292	51.10
2114101307	410	1307	51.60
2114151323	415	1323	52.20
2114201339	420	1339	52.80
2114251355	425	1355	53.40
2114301370	430	1370	54.00
2114351386	435	1386	54.60
2114401402	440	1402	55.20
2114451417	445	1417	55.90
2114501433	450	1433	71.20
2114551449	455	1449	72.10
2114601464	460	1464	72.90
2114651480	465	1480	73.80
2114701496	470	1496	74.60
2114751512	475	1512	75.50
2114801527	480	1527	76.30
2114851543	485	1543	77.20
2114901559	490	1559	78.10
2114951574	495	1574	79.00
2115001590	500	1590	79.90
2115201590	500	1590	82.90
2115301590	500	1590	84.30
2115501590	500	1590	87.00
2115701590	500	1590	89.80
2115801590	500	1590	91.20
2116601590	500	1590	102.50
2116801590	500	1590	102.50
2117501590	500	1590	115.90

259-G2 07.503

ADD PAGE 2

H:218

07.10

Preise plus Rohstoffzuschlag  
34/280

NEW SECTION\_07.543\_MINIMUM SIZE:43



EKAFOF PVC Bogen GWS 90°

# 07.543

Bogen gefertigt aus PVC SE-Folie hellgrau, Einteilig mit Verstärkung am Rücken

Anwendungsbereiche

Typ GWS Bogen (Kombinationsbogen) für isolierte Rohrfittings G, W, S

Technische Eigenschaften (Änderungen vorbehalten)

Anwendungstemperatur Oberfläche max. 50°C nach DIN 4140

Weiterführend



Rohr Ø mm	Dämmstärke in mm									
	20		30		40		50		60	
	Stk./Kt.	CHF/Stk.	Stk./Kt.	CHF/Stk.	Stk./Kt.	CHF/Stk.	Stk./Kt.	CHF/Stk.	Stk./Kt.	CHF/Stk.
18	500	2.75	400	3.75						
22	400	2.75	400	4.15						
28	500	3.75	300	4.15			200	9.20		
35	400	3.75	300	4.15	200	7.80	100	11.55		
42	300	4.15	300	5.45	200	9.15	100	12.75		
48	300	4.15	300	5.60	200	9.15	150	13.20		
60			200	7.80	180	11.85	100	15.35		
76					150	16.60	100	18.65	100	24.95

Weitere Durchmesser und Dämmstärken auf Anfrage.

133-G2 07.544.2

\_\_H:92

10:36

133/280



EKAFOF PVC-Bogen 90° S EURO schwarz/weiss

# 07.544.2

90° Bogen gefertigt aus PVC SE-Folie schwarz oder weiss

Anwendungsbereiche

Passend für isolierte Schweissbogen, Kupfer- und andere Press-/Schraubfittings.

Technische Eigenschaften (Änderungen vorbehalten)

Anwendungstemperatur Oberfläche max. 50°C nach DIN 4140

Weiterführend



Rohr Ø mm	Dämmstärke in mm											
	20		25		30		40		50		60	
	VE	CHF Stk.	VE	CHF Stk.	VE	CHF Stk.	VE	CHF Stk.	VE	CHF Stk.	VE	CHF Stk.
18	500	2.75	500	3.75	300	3.75						
22	400	2.75	500	3.75	300	4.15	200	5.80	200	9.20		
28	400	3.75	300	3.75	300	4.15	200	6.85	200	9.20		
35	400	3.75			300	4.15						
42	500	4.15	400	4.15	400	5.45	200	9.15	100	12.75		
48	400	4.15	400	5.20	300	5.60	200	9.15	100	13.20		
54	400	5.60			200	7.80			100	15.15		
60	400	5.60	300	6.85	200	7.80	180	11.85	180	15.35	180	20.60
64	300	7.00			240	7.80			100	17.20		
70	200	7.70			180	9.45	100	13.55	100	17.20		
76	180	7.70	200	7.80	180	9.45	100	16.60	100	18.65	100	24.95
89	180	9.15	180	10.45	180	11.85	100	18.65	100	20.50		
114					1	19.45	1	21.55				

Wird passender Ersatzbogen geliefert.

Keine Lagerartikel

256-G2 07.500.1

\_\_ADD PAGE 2

\_\_H:116

07.500

133/280

\_\_NEW SECTION\_\_07.500.1\_\_MINIMUM SIZE:43





Sebald EKAPLAST Bogen 90° halogenfrei

# 07.500.1

Die Kunststofffolien Bogen 90° zweiteilig im Rücken geschweisst sind Stossfest und UV-Beständig und eine weitere Alternative für neue Anwendungsbereiche.

- Halogenfreie Kunststoffolie
- Hohe Chemieresistenz
- Hochwertige glänzende, homogene Oberfläche
- UV-stabil
- Brandklasse B2 (normalentflammbar)
- 100% recyclebar

Weiterführend



90\_TBL:31

In den Farben grau, weiss, schwarz erhältlich.

Rohr Ø mm	Dämmstärke in mm						
	20	30	40	50	60	80	100
	CHF/Stk.	CHF/Stk.	CHF/Stk.	CHF/Stk.	CHF/Stk.	CHF/Stk.	CHF/Stk.
15	2.65		5.30				
18	2.65	3.55	5.30				
22	2.65	3.55	5.55				
28	3.55	3.95	6.55				
35	3.55	3.95	7.30	10.05			
38	3.95	5.15	7.30				
42	3.95	5.15	8.65	12.40			
48	3.95	5.30	8.65	12.40			
54				14.70			
60	5.30	7.30	11.25	14.70	19.55		
64	6.65	7.30	12.85	16.60	20.90		
70	7.30	8.80	12.85	16.60	23.60	37.95	
76	7.30	8.80	15.70	17.65	23.60	37.95	
89		11.25	17.65	19.55	23.60	40.45	
102	10.15	16.60	19.10	21.80	26.30	45.50	58.75
108	10.15	16.60	19.10	21.80	26.30	45.50	58.75
114	16.60	18.45	20.50	23.60	27.10	47.50	58.75
127		20.50	23.60	25.90	33.95	53.40	64.80
133		20.50	23.60	25.90	33.95	53.40	64.80
140			23.60	27.30	36.50	55.45	64.80
159			25.90	36.50	43.30	61.10	72.55
168			27.30	39.60	55.45	64.30	79.35
194				57.20	61.90		97.10
219				63.90	71.75	83.15	107.30
245							120.85
267					82.25		130.55

\_H:172

# 7. Werkzeuge

Spitzzirkel	47
Greifzirkel	47
Bleischere und Scheren	47
Pinzel	48
Isoliermesser und Butterroller	48
Arbeitsstasche Isolare	48



77\_TBL:9

Spitzzirkel

# 16.884

Spitzzirkel vernickelt mit Stellbogen

Weiterführend



Artikel Nr.	Artikel	Länge [mm]	Preis CHF/Stk.
882150	Spitzzirkel mit Stellbogen 150 mm	150	21.00
882200	Spitzzirkel mit Stellbogen 200 mm	200	27.85
882300	Spitzzirkel mit Stellbogen 300 mm	300	41.75
882400	Spitzzirkel mit Stellbogen 400 mm	300	78.00
883150	Spitzzirkel mit Stellbogen 150 mm & Bleistifthalter	150	25.00
883200	Spitzzirkel mit Stellbogen 200 mm & Bleistifthalter	200	26.00
883250	Spitzzirkel mit Stellbogen 250 mm & Bleistifthalter	250	28.00
883300	Spitzzirkel mit Stellbogen 300 mm & Bleistifthalter	300	28.00

125-G1 16.885

\_H:83

5:18

125/280



168\_TBL:6

Greifzirkel

# 16.885

\_\_NEW SECTION\_\_16.885\_\_ESTIMATED SIZE:71

Weiterführend



Artikel Nr.	Artikel	Länge [mm]	Preis CHF/Stk.
881150	Greifzirkel Länge 150 mm	150	7.50
881200	Greifzirkel Länge 200 mm	200	10.50
881250	Greifzirkel Länge 250 mm	250	11.00
881300	Greifzirkel Länge 300 mm	300	18.00
881400	Greifzirkel Länge 400 mm	400	44.00

203-G1 16.886

\_H:71

8:28.8

203/280

Bleischere und Scheren

# 16.886

WISS Bleischere für die linke oder rechte Hand in hervorragender Qualität, mit Hebel-Übersetzung, gezahnten Schneiden, ergonomischen Vinylgriffen, Oeffnungsfeder, Arretierhebel; für Geradeschnitt (oder leichten Links- und Rechtsschnitt), für Stahlblech bis 1.2 mm



246\_TBL:5

Weiterführend



Artikel Nr.	Bezeichnung	Stk./Krt.	Preis CHF/Stk.
88200	Bleischeren Wiss rechts M2R Grün	6	25.00
88201	Bleischeren Wiss links M1R Rot	6	25.00
8820205	Schere Mundial vernickelt 205 mm	--	25.15
8820206	Schere Softgrip 210 mm	12	25.15

278-G1 16.882

\_\_ADD PAGE 2

\_H:67

\_\_NEW SECTION\_\_16.882\_\_MINIMUM SIZE:43

13. 04. 2023

Preise in Schweizer Franken und exkl. MwSt. Preis- Artikelirrtümer vorbehalten.

INDISOL AG

Ara-Strasse 11  
CH-8274 Tägerwilten

Fon +41 (0)71 663 30 90  
Fax +41 (0)71 663 30 99

office@indisol.ch  
www.indisol.ch

Pinsel

# 16.882



77\_TBL:6

Weiterführend



Artikel Nr.	Artikel	Breite [mm]	Krt. Stk.	Preis CHF/Stk.
8221050	Heizkörperpinsel 50 mm	50	12	5.70
8221075	Heizkörperpinsel 75 mm	75	12	15.20
8822010	Plattpinsel 10 mm	10	12	7.40
8822015	Plattpinsel 15 mm	10	12	2.80
8822016	Emaillackpinsel 18 mm	18	12	2.30

113-G1 16.881

\_\_H:71

6:21.6

113/280

Isoliermesser und Butterroller

\_\_NEW SECTION\_\_16.881\_\_ESTIMATED SIZE:83

# 16.881



156\_TBL:9

Isoleurmesser spitz oder stumpf mit Wellenschliff, in verschiedenen Längen erhältlich

Weiterführend



Artikel Nr.	Bezeichnung	Kartoninhalt Stk.	Preis CHF/Stk.
88150	Isoleurmesser spitz Inox 150 mm	6	15.45
88190	Isoleurmesser spitz Inox 190 mm	6	26.20
88191	Isoleurmesser Stumpf Inox 220 mm	6	35.00
882190	Butterroller PIR Messer	6	15.85
882191	PIR Messer ELRI	6	15.00
89260	Kautschuk Messer Glatt 26 cm	--	33.00
89300	Kautschuk Messer Glatt 30 cm	--	35.00
89310	Kautschuk Messer Glatt 31 cm	--	37.00

203-G1 16.889

\_\_H:83

8:28.8

203/280

Arbeitstasche Isoleure

\_\_NEW SECTION\_\_16.889\_\_ESTIMATED SIZE:41

# 16.889

5 Taschen für Schraubendreher / Messerhalterung / Klebebandhalterung / Tasche für Zollstock oder kleinen Akkuschauber / 3 Taschen für Isolierzange usw. / Große Tasche: H 150 x B 180 x T 30 mm / Kleine Taschen: H 100 mm / Hammerschlaufe / Genietet / Quick-Grip.

231\_TBL:2

Weiterführend



Artikel Nr.	Bezeichnung	Preis CHF/Stk.
1812500	Arbeitstasche für Isoleure	105.00

INLAYS AFTER {"de":":\_H:40\_Lagerveruegbarkeit.pdf"}  
H:40

## VERKAUFS- UND LIEFERBEDINGUNGEN

### 1. ANGEBOTE

Angebote verstehen sich generell und ohne besondere Hinweise freibleibend.

### 2. PREISE

Die Preise verstehen sich exklusive MwSt.  
Preisänderungen bleiben ausdrücklich vorbehalten und erfordern keine Voranzeige, sofern sie durch Preiserhöhungen von Rohstoffen, Zulieferanten, Transportkosten oder Wechselkursanstieg verursacht wurden.

### 3. LIEFERTERMIN

Die Festsetzung von Lieferterminen erfolgt nach sorgfältigem Ermessen, bleibt jedoch unverbindlich. Nicht ausgefüllte oder verspätete Lieferungen berechtigen den Käufer weder zum Rücktritt von seiner Bestellung noch zu irgendwelchen Ansprüchen, namentlich auf Schadenersatz. Teillieferungen sind zulässig.

### 4. LIEFERUNGEN

**Die Ware bleibt bis zur vollständigen Bezahlung Eigentum der Firma Indisol AG. Die Firma Indisol AG behält sich das Recht, die unbezahlte Ware ohne Einwilligung des Kunden abzuholen.**  
Ohne anderslautende Vereinbarung wird die Versandart nach dem Ermessen der Indisol AG bestimmt. Versand-Kosten werden generell in Rechnung gestellt. Nicht zurückgegebene SBB- oder Gitterbox-Paletten werden verrechnet. Die Ware auf Rechnung und Gefahr des Käufers. Der Ablad erfolgt durch den Warenempfänger.

### 5. REKLAMATIONEN

Reklamationen werden nur innert 5 Arbeitstagen nach Wareneingang entgegengenommen. Bei berechtigten Beanstandungen ist es der Firma Indisol AG freigestellt kostenlosen Ersatz oder Warengutschrift zum Netto-Warenwert zu leisten.

### 6. RETOUREN

Retouren von Waren sind grundsätzlich nur mit dem Einverständnis der Firma Indisol AG zulässig. Die Vergütung beträgt 70% des Netto-Warenwerts, sofern die Indisol AG nach Eingangskontrolle den Neuzustand der Ware festgestellt hat.  
Die Transport- und allf. Entsorgungskosten gehen zu Lasten des Käufers, die Ware reist auf dessen Rechnung und Gefahr. Spezialanfertigungen werden nach Ergebnis berechnet und können nicht zurückgenommen werden.

### 7. GEWÄHRLEISTUNG/HAFTUNG

Wir leisten nur Gewähr für die ausgewiesenen Eigenschaften der gelieferten Ware. Jede weitergehende Gewährleistung wird wegbedungen. Die Haftung für einen allfälligen Schaden wird ausdrücklich auf den Betrag des Kaufpreises beschränkt. Weitergehende Schadenersatzforderungen sind ausgeschlossen.

### 8. ZAHLUNGSBEDINGUNGEN

Unsere Rechnungen sind zahlbar innert 30 Tagen nach Rechnungsdatum oder nach besonderen Vereinbarungen. Die Indisol AG ist befugt, unberechtigte Skontoabzüge nachzufordern. Wird die Zahlungsfrist überschritten, schuldet der Käufer dem Verkäufer ohne förmliche in Verzug-Setzung vom Tage der Fälligkeit an 6% Verzugszins.

### 9. GELTUNGSBEREICH

Die vorliegende Verkauf- und Lieferbedingungen treten stillschweigend bei Auftragserteilung, bzw. bei Offertstellung in Kraft.

### 10. ERFÜLLUNGORT UND GERICHTSSTAND

Erfüllungsort für Lieferungen und Zahlungen ist CH-8274 Tägerwilen. Der Käufer anerkennt für alle Streitigkeiten, die zusammenhängend mit den vorliegenden Bedingungen entstehen können, die Zuständigkeit der Gerichte am Sitz der Indisol in CH-8274 Tägerwilen und verzichtet darauf, an seinem Sitz belangt zu werden.

## CONDITIONS GENERALES DE VENTE ET DE LIVRAISON

### 1. OFFRES

Les offres s'entendent toujours et sans indication particulière sans engagement

### 2. PRIX

Les prix s'entendent sans TVA. Sont réservés, tous changement de prix sans avis préalable, lorsqu'ils ont dus à des hausses des prix des matières premières, de majorations de prix de la part des fournisseurs, d'augmentation des frais de transport ou de changement de taux monétaires.

### 3. DELAIS DE LIVRAISON

Les délais de livraison sont fixés avec les soins voulus, restent cependant sans engagement. Toutes livraisons non effectuées ou retardées ne donnent aucun droit à l'acheteur, ni quant au retrait de sa commande, ni quant à des revendications quelconques, notamment à des dommages-intérêts.  
Des livraisons partielles sont autorisées.

### 4. LIVRAISONS

**Indisol AG reste propriétaire de la marchandise jusqu'à paiement complet du prix d'achat. La maison Indisol SA. Se réserve le droit de récupérer la marchandise non payée consentement du client.**  
Sauf entente contraire, le choix du mode de transport demeure auprès de la Indisol SA. Sous prescriptions particulières, les frais d'expédition vont à la charge de l'acheteur. Les palettes-SBB ou palette quadrillé non retournées ou noch échangées sont facturées. La marchandise voyage aux risques et aus frais de l'acheteur. Le déchargement se fait par le destinataire.

### 5. RECLAMATIONS

Les réclamations ne sont prises en considération que dans le 5 jours ouvrables suivant la livraison. En cas de réclamations justifiées, il appartient au Indisol SA de décider en faveur du remplacement gratuit ou d'une note de crédit-marchandise correspondant à la valeur nette du matériel contesté.

### 6. REPRISES

Les reprises de marchandises ne sont autorisées qu'en cas d'accord de la part du vendeur. Le dédommagement comporte 70% de la valeur nette pour autant que la Indisol SA puisse constater l'état de neuf du matériel retourné. Les frais de transport et de décharge vont à la charge de l'acheteur; la marchandise voyage aux frais et risques de celui-ci.  
Toutes exécutions spéciales sont facturés en régie et une annulation de la commande ou reprise de la marchandise est exclue.

### 7. GARANTIE/RESPONSABILITE

Nous ne nous portons garants que des caractéristiques dûment établies de la marchandise livrée. Toute autre garantie est exclue. La responsabilité pour und dommage éventuel est expressément limitée au montant du prix d'achat. D'autres dommages-intérêts son exclus.

### 8. CONDITIONS DE PAIEMENT

Les factures sont payables dans les 30 jours suivant la date de facture, sans déduction, sauf entente particulière. La Indisol SA est autorisé à revendiquer toutes déductions d'escompte non justifiées. Au-delà du terme de paiement, l'acheteur devra des intérêts moratoires des 6% envers le Indisol SA, ceci à valoir dès la date d'échéance et sera mis en demeure sans autre formalité.

### 9. VALIDITE

Les présentes conditions générales de vente et de livraisons entrent tacitement en vigueur au moment de la commande, resp. de l'offre.

### 10. LIE D'EXECUTION ET FOR JUDICIAIRE

Le lieu d'exécution relatif aux livraisons et paiements se trouve à CH-8274 Tägerwilen. Pour tous differends se trouvant en rapport avec les présentes conditions, l'acheteur reconnaît le Tribunal de Siège de la Indisol SA, soit CH-8274 Tägerwilen et renonce à être déféré à la Justice de sons propre Siège.

## Notizen/Notes

[illegible]



## Notizen/Notes

[illegible]

## Notizen/Notes

[illegible]